

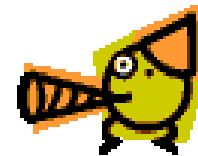
Sarrià camina!

Les excursions dels Centres



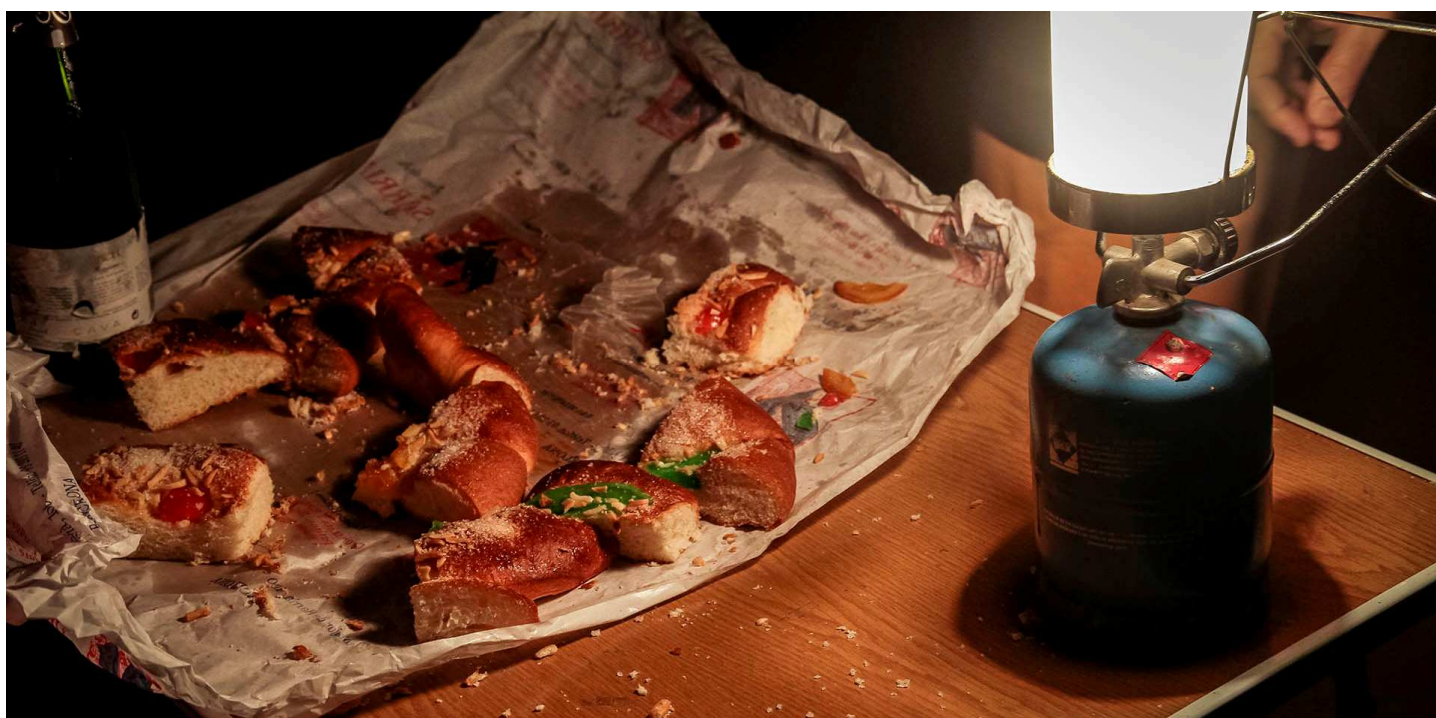
VIII Pujada a Sant Pere Màrtir

Diumenge 28 de juny de 2015



La clàssica més curta per recordar la revetlla de Sant Pere

Sortida: A peu, des de la plaça de Sarrià a les 20.00 h. Es puja a Sant Pere Màrtir i després es baixa a la *Font de la Mandra*. Es torna a Sarrià cap a les 12.00 h de la nit.



Recorregut a peu:

Sortint de la plaça de Sarrià, pujarem pel parc de l'Oreneta fins a la Carretera de les Aigües. Seguirem la carretera cap a l'esquerra fins el Mirador dels Xiprers. **Pujarem a Sant Pere Màrtir** i anirem a la Font de la Mandra per sopar. Un cop sopats, **celebrarem la revetlla amb coca i cava**.

Distància: 9,67 quilòmetres (anada i tornada)

Desnivell: 250 metres

Requeriments de la sortida:

Portar sopar, aigua, roba i calçat adequats, i una llum o frontal.

Molt important: Inscripció prèvia fins el 26 de juny (per preveure la coca i el cava que farà falta).

Preu de la sortida: 5 Euros els adults, 3 Euros els menors de 14 anys. *Cal contractar assegurança*.*

**Aquesta sortida està subjecta a la normativa d'activitats esportives, és necessària inscripció prèvia i contractació d'assegurança. El preu de l'assegurança és de 5 €, per qui no disposi de la llicència anual.*